



АДМИНИСТРАЦИЯ  
ЗАНЕВСКОГО ГОРОДСКОГО ПОСЕЛЕНИЯ  
Всеволожского муниципального района Ленинградской области

**ПОСТАНОВЛЕНИЕ**

11.09.2024

№ 863

д. Заневка

**О размещении элемента благоустройства – малые архитектурные формы в границах кадастрового квартала 47:07:1001001**

В соответствии с п.3 ст.39.36 Земельного кодекса Российской Федерации, постановлением Правительства Российской Федерации от 03.12.2014 № 1300 «Об утверждении перечня видов объектов, размещение которых может осуществляться на землях или земельных участках, находящихся в государственной или муниципальной собственности, без предоставления земельных участков и установления сервитутов», постановлением Правительства Ленинградской области от 03.08.2015 № 301 «Об утверждении Порядка и условий размещения отдельных видов объектов на землях или земельных участках, находящихся в государственной или муниципальной собственности, без предоставления земельных участков и установления сервитутов на территории Ленинградской области», Правилами благоустройства и санитарного содержания территории муниципального образования «Заневское городское поселение» Всеволожского муниципального района Ленинградской области, утвержденными решением совета депутатов МО «Заневское городское поселение» от 25.02.2020 № 7, рассмотрев заявление Цветковой Надежды Васильевны вх. от 23.08.2024 № 4301-02-08 о выдаче разрешения на использование земель, земельного участка или части земельного участка, находящегося в государственной или муниципальной собственности, схему границ предполагаемых к использованию под размещение объекта земель или земельного участка на кадастровом плане территории, администрация Заневского городского поселения Всеволожского муниципального района Ленинградской области

**ПОСТАНОВЛЯЕТ:**

1. Разрешить Цветковой Надежде Васильевне разместить элемент благоустройства территории, в том числе малые архитектурные формы, за исключением некапитальных нестационарных строений и сооружений, рекламных конструкций, применяемых как составные части благоустройства

территории, без предоставления земельных участков и установления сервитутов, на землях неразграниченной государственной собственности в границах кадастрового квартала 47:07:1001001, площадью 2704 кв.м., согласно схеме границ, предполагаемых к использованию на кадастровом плане территории (приложение к постановлению), сроком на 49 лет с даты согласования проектной документации элемента благоустройства.

2. Цветковой Надежде Васильевне согласовать проектную документацию элемента благоустройства, планируемого к размещению с отделом архитектуры, градостроительства и территориального планирования администрации Заневского городского поселения Всеволожского муниципального района Ленинградской области.

3. Сектору землепользования и природопользования администрации Заневского городского поселения Всеволожского муниципального района Ленинградской области:

3.1. Направить настоящее постановление Цветковой Надежде Васильевне в течение 1 рабочего дня со дня его принятия.

3.2. Направить настоящее постановление в течение 10 рабочих дней со дня его принятия в федеральный орган исполнительной власти, уполномоченный на осуществление государственного земельного надзора.

4. Настоящее постановление вступает в силу после его подписания.

5. Опубликовать настоящее постановление в газете «Заневский вестник» и разместить на официальном сайте Заневского городского поселения Всеволожского муниципального района Ленинградской области <http://www.zanevkaorg.ru>.

6. Контроль над исполнением настоящего постановления возложить на заместителя главы администрации по архитектуре, земельным и имущественным вопросам Егиазаряна Г.В.

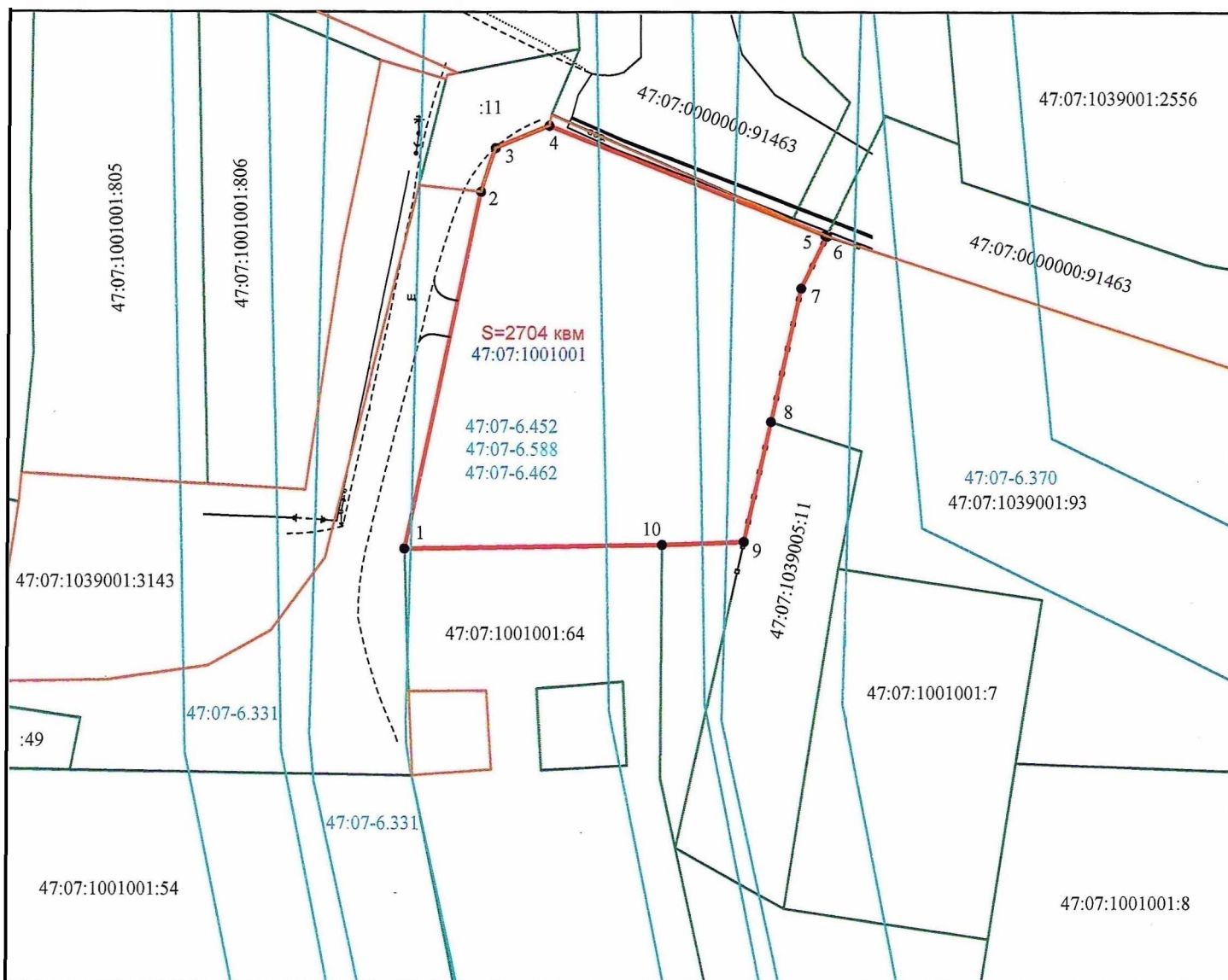
Исполняющий обязанности  
главы администрации

И.А. Бенера

**Схема границ предполагаемых к использованию под размещение объекта земель на кадастровом плане территории**

Обозначение характерных точек границ.	координаты, м.	
	X	Y
1	437071,63	2225536,62
2	437078,02	2225538,78
3	437081,24	2225546,60
4	437065,32	2225586,84
5	437065,17	2225587,09
6	437057,59	2225583,38
7	437038,18	2225579,00
8	437020,75	2225575,08
9	437020,29	2225563,12

Кадастровый квартал **47:07:1001001**  
Площадь земельного участка **2704 кв.м.**  
Система координат МСК 47(2)



Масштаб 1:1000

Условные обозначения:

- - Существующая часть границы, имеющиеся в ЕГРН, сведения о которой достаточны для определения ее местоположения
- - Граница земельного участка, установленная (образованная) при проведении кадастровых работ
- - Граница кадастрового деления
- - Граница территориальной зоны
- - Граница зоны с особыми условиями использования территории
- - Граница населенных пунктов
- 1, 2, ..., n - Характерная точка границы земельного участка, установленная в соответствии федеральным законодательством и включенная в ЕГРН
- 1, 2, ..., n - Характерная точка границы (межевой знак) земельного участка, установленная при проведении кадастровых работ
- 47:07:1001001 - Обозначение кадастрового квартала

:64 - Надпись кадастрового номера земельного участка