



АДМИНИСТРАЦИЯ
ЗАНЕВСКОГО ГОРОДСКОГО ПОСЕЛЕНИЯ
Всеволожского муниципального района Ленинградской области

ПОСТАНОВЛЕНИЕ

11.09.2024

№ 864

д. Заневка

Об утверждении схемы расположения земельного участка на кадастровом плане территории в связи с уточнением границ и площади земельного участка с кадастровым номером 47:07:1003001:539

В соответствии с Федеральным законом от 06.10.2003 № 131-ФЗ «Об общих принципах организации местного самоуправления в Российской Федерации», Федеральным законом от 13.07.2015 № 218-ФЗ «О государственной регистрации недвижимости», Федеральным законом от 24.07.2007 № 221-ФЗ «О кадастровой деятельности», Уставом Заневского городского поселения Всеволожского муниципального района Ленинградской области, администрация Заневского городского поселения Всеволожского муниципального района Ленинградской области

ПОСТАНОВЛЯЕТ:

1. Утвердить схему расположения земельного участка на кадастровом плане территории (приложение к постановлению) в связи с уточнением границ и площади земельного участка с кадастровым номером 47:07:1003001:539, имеющего местоположение: Ленинградская область, Всеволожский муниципальный район, Заневское городское поселение, д.Суоранда, ул. Рабочая, в отношении которого зарегистрировано право собственности Муниципального образования «Заневского городского поселения» Всеволожского муниципального района Ленинградской области.

2. Настоящее постановление вступает в силу со дня его подписания.

3. Опубликовать настоящее постановление в газете «Заневский вестник» и разместить на официальном сайте Заневского городского поселения Всеволожского муниципального района Ленинградской области <http://www.zanevkaorg.ru>.

4. Контроль над исполнением настоящего постановления возложить на заместителя главы администрации Заневского городского поселения по архитектуре, земельным и имущественным вопросам Егиазаряна Г.В.

Исполняющий обязанности
главы администрации

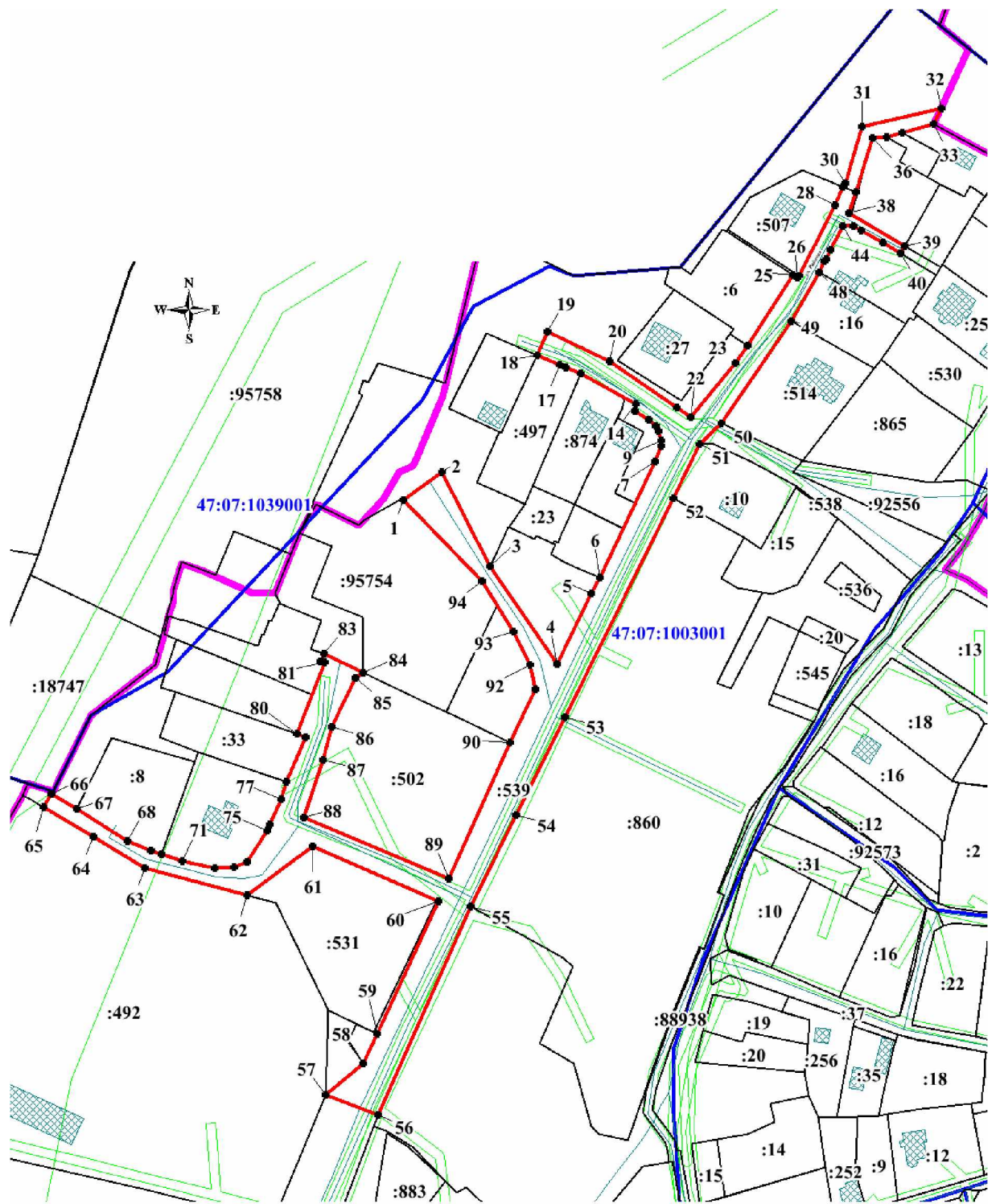
И.А. Бенера

Утверждена
 постановлением администрации
 Заневского городского поселения
 Всеволожского муниципального
 района Ленинградской области
 от 11.09.2024 № 864

Схема расположения земельного участка или земельных участков
 на кадастровом плане территории

Кадастровый номер земельного участка		47:07:1003001:539	
Площадь земельного участка		10696 м ²	
Обозначение характерных точек границы	Координаты, м, МСК-47 зона 2		
	X	Y	
1	437350.45	2230955.98	
2	437362.44	2230972.41	
3	437322.07	2230992.96	
4	437280.31	2231021.67	
5	437310.51	2231035.98	
6	437317.24	2231039.82	
7	437367.04	2231063.37	
8	437373.62	2231065.76	
9	437375.95	2231065.78	
10	437379.98	2231064.78	
11	437382.42	2231063.49	
12	437384.69	2231060.62	
13	437388.57	2231054.56	
14	437391.69	2231054.90	
15	437404.65	2231031.70	
16	437407.35	2231025.20	
17	437408.48	2231022.45	
18	437412.63	2231012.98	
19	437422.38	2231017.44	
20	437409.69	2231043.94	
21	437390.07	2231072.50	
22	437385.97	2231078.49	
23	437409.00	2231097.38	
24	437416.49	2231102.88	
25	437446.72	2231122.22	
26	437445.51	2231124.09	
27	437446.30	2231124.71	
28	437476.63	2231139.88	
29	437484.30	2231143.59	
30	437485.99	2231144.40	
31	437510.16	2231151.46	
32	437517.95	2231185.40	
33	437511.17	2231182.25	
34	437507.44	2231168.74	
35	437505.62	2231162.15	
36	437505.17	2231156.25	
37	437482.17	2231149.02	
38	437473.12	2231145.99	
39	437458.99	2231169.70	
40	437456.06	2231167.89	
41	437460.40	2231160.71	
42	437465.73	2231151.17	
43	437467.61	2231147.80	
44	437467.44	2231143.50	
45	437457.41	2231138.23	

46	437453.56	2231136.24
47	437452.59	2231135.70
48	437447.91	2231133.25
49	437426.92	2231121.50
50	437383.37	2231091.63
51	437374.25	2231082.31
52	437351.24	2231071.24
53	437257.88	2231024.73
54	437215.88	2231003.91
55	437176.77	2230984.49
56	437087.82	2230945.25
57	437096.36	2230922.80
58	437109.61	2230938.94
59	437122.36	2230944.78
60	437179.07	2230970.84
61	437202.43	2230917.20
62	437181.65	2230889.36
63	437193.41	2230845.54
64	437206.65	2230823.40
65	437219.33	2230802.28
66	437224.97	2230805.62
67	437218.49	2230816.60
68	437204.81	2230838.05
69	437200.63	2230848.20
70	437199.15	2230852.63
71	437196.24	2230861.71
72	437193.39	2230875.27
73	437193.49	2230883.53
74	437195.78	2230889.18
75	437209.14	2230897.80
76	437211.75	2230899.01
77	437222.54	2230903.91
78	437230.35	2230905.97
79	437249.30	2230914.06
80	437250.63	2230910.54
81	437281.16	2230922.33
82	437281.78	2230920.44
83	437284.94	2230921.87
84	437276.92	2230938.88
85	437274.42	2230935.53
86	437253.74	2230925.47
87	437239.58	2230921.47
88	437214.87	2230913.32
89	437188.80	2230975.17
90	437247.04	2231001.22
91	437269.62	2231012.25
92	437280.19	2231010.01
93	437294.20	2231003.05
94	437315.90	2230989.55
1	437350.45	2230955.98



Условные обозначения:

Масштаб 1:2200

- - граница земельного участка, установленная при проведении кадастровых работ
- 47:07:1003001 - номер и граница кадастрового квартала
- - граница земельного участка, сведения о которой содержатся в ЕГРН
- :6 - обозначение земельного участка, сведения о котором содержатся в ЕГРН
- граница зоны с особыми условиями использования территории
- - граница населенного пункта