



АДМИНИСТРАЦИЯ
ЗАНЕВСКОГО ГОРОДСКОГО ПОСЕЛЕНИЯ
Всеволожского муниципального района Ленинградской области

ПОСТАНОВЛЕНИЕ

29.10.2024

№ 994

д. Заневка

Об установлении публичного сервитута в отношении частей земельных участков с кадастровыми номерами 47:07:1044001:59782, 47:07:1044001:60348, 47:07:1044001:60349 в целях строительства сетей водоотведения местного значения

В соответствии с Федеральным законом от 06.10.2003 № 131-ФЗ «Об общих принципах организации местного самоуправления в Российской Федерации», главой V.7 Земельного кодекса Российской Федерации, постановлением Правительства Российской Федерации от 12.11.2020 №1816 «Об утверждении перечня случаев, при которых для строительства, реконструкции линейного объекта не требуется подготовка документации по планировке территории, перечня случаев, при которых для строительства, реконструкции объекта капитального строительства не требуется получение разрешения на строительство, внесении изменений в перечень видов объектов, размещение которых может осуществляться на землях или земельных участках, находящихся в государственной или муниципальной собственности, без предоставления земельных участков и установления сервитутов, и о признании утратившими силу некоторых актов Правительства Российской Федерации», договором о подключении (технологическом присоединении) к централизованной системе водоотведения от 03.08.2022 № 03/08/22-ВО, заключенным ООО «СМЭУ «Заневка» с индивидуальным предпринимателем Синьковой О.А., рассмотрев ходатайство об установлении публичного сервитута ООО «СМЭУ «Заневка» (ИНН 4703116542) входящий № 6721-02-04 от 01.10.2024, графическое описание местоположения границ публичного сервитута, администрация Заневского городского поселения Всеволожского муниципального района Ленинградской области

ПОСТАНОВЛЯЕТ:

1. Установить в пользу ООО «СМЭУ «Заневка» публичный сервитут сроком на 49 лет в целях строительства сетей водоотведения местного значения для подключения объекта: «Торговый комплекс» по адресу:

Ленинградская область, Всеволожский муниципальный район, Зеневское городское поселение, г.Кудрово, согласно графическому описанию местоположения границ публичного сервитута (приложение к постановлению), в отношении частей земельных участков:

1.1. С кадастровым номером 47:07:1044001:59782, имеющего местоположение: Ленинградская область, Всеволожский район, г. Кудрово, площадью 1838 +/- 15, категория земель: земли населенных пунктов, с видом разрешенного использования: рынки, площадь публичного сервитута в границах земельного участка 125 кв.м.;

1.2. С кадастровым номером 47:07:1044001:60348, имеющего местоположение: Ленинградская область, Всеволожский район, г. Кудрово, площадью 26010 +/- 56, категория земель: земли населенных пунктов, с видом разрешенного использования: многоэтажная жилая застройка, площадь публичного сервитута в границах земельного участка 97 кв.м.;

1.3. С кадастровым номером 47:07:1044001:60349, имеющего местоположение: Ленинградская область, Всеволожский район, г. Кудрово, площадью 590 +/- 9, категория земель: земли населенных пунктов, с видом разрешенного использования: коммунальное обслуживание, площадь публичного сервитута в границах земельного участка 49 кв.м.

2. Утвердить границы публичного сервитута согласно приложению к настоящему постановлению.

3. Установить срок, в течение которого использование части земельного участка, указанного в п. 1 настоящего постановления, в соответствии с разрешенным использованием будет невозможно или существенно затруднено в связи с осуществлением публичного сервитута - 3 месяца.

4. ООО «СМЭУ «Заневка»:

4.1. Привести части земельных участков и земель, указанных в п. 1 настоящего постановления, в состояние, пригодное для использования в соответствии с видом разрешенного использования, в срок не позднее чем три месяца после завершения строительства инженерных сооружений, для размещения которых устанавливается публичный сервитут, согласно п. 8 ст. 39.50 Земельного кодекса Российской Федерации.

4.2. В соответствии с приказом Росреестра от 13.01.2021 № П/0004 подготовить электронный документ, содержащий описание местоположения границ публичного сервитута, в соответствии с требованиями к графическому описанию местоположения границ публичного сервитута, точности определения координат характерных точек границ публичного сервитута, формату электронного документа, содержащего указанные сведения, в целях внесения сведений о публичном сервитуте в Единый государственный реестр недвижимости.

4.3. Приступить к осуществлению публичного сервитута со дня заключения соглашения о его осуществлении, но не ранее дня внесения сведений о публичном сервитуте в Единый государственный реестр недвижимости, согласно ч. 1 ст. 39.50 Земельного кодекса Российской Федерации.

Федерации.

5. Размер платы за публичный сервитут и срок ее внесения устанавливаются между обладателем публичного сервитута и собственником земельного участка, указанного в п.1 настоящего постановления, в порядке, определенном статьей 39.46 Земельного кодекса Российской Федерации.

6. Сектору землепользования и природопользования администрации Заневского городского поселения Всеволожского муниципального района Ленинградской области согласно ч. 7 ст. 39.43 Земельного кодекса Российской Федерации в течение пяти рабочих дней со дня принятия настоящего постановления:

6.1. Направить копию настоящего постановления в орган регистрации прав.

6.2. Направить настоящее постановление обладателю публичного сервитута ООО «СМЭУ «Заневка».

7. Публичный сервитут считается установленным со дня внесения сведений о нем в Единый государственный реестр недвижимости.

8. Настоящее постановление вступает в силу после его подписания.

9. Опубликовать настоящее постановление в газете «Заневский вестник» и разместить на официальном сайте Заневского городского поселения Всеволожского муниципального района Ленинградской области <http://www.zanevkaorg.ru>.

10. Контроль над исполнением настоящего постановления возложить на заместителя главы администрации по архитектуре, земельным и имущественным вопросам Егиазаряна Г.В.

Глава администрации

А.В. Гердий

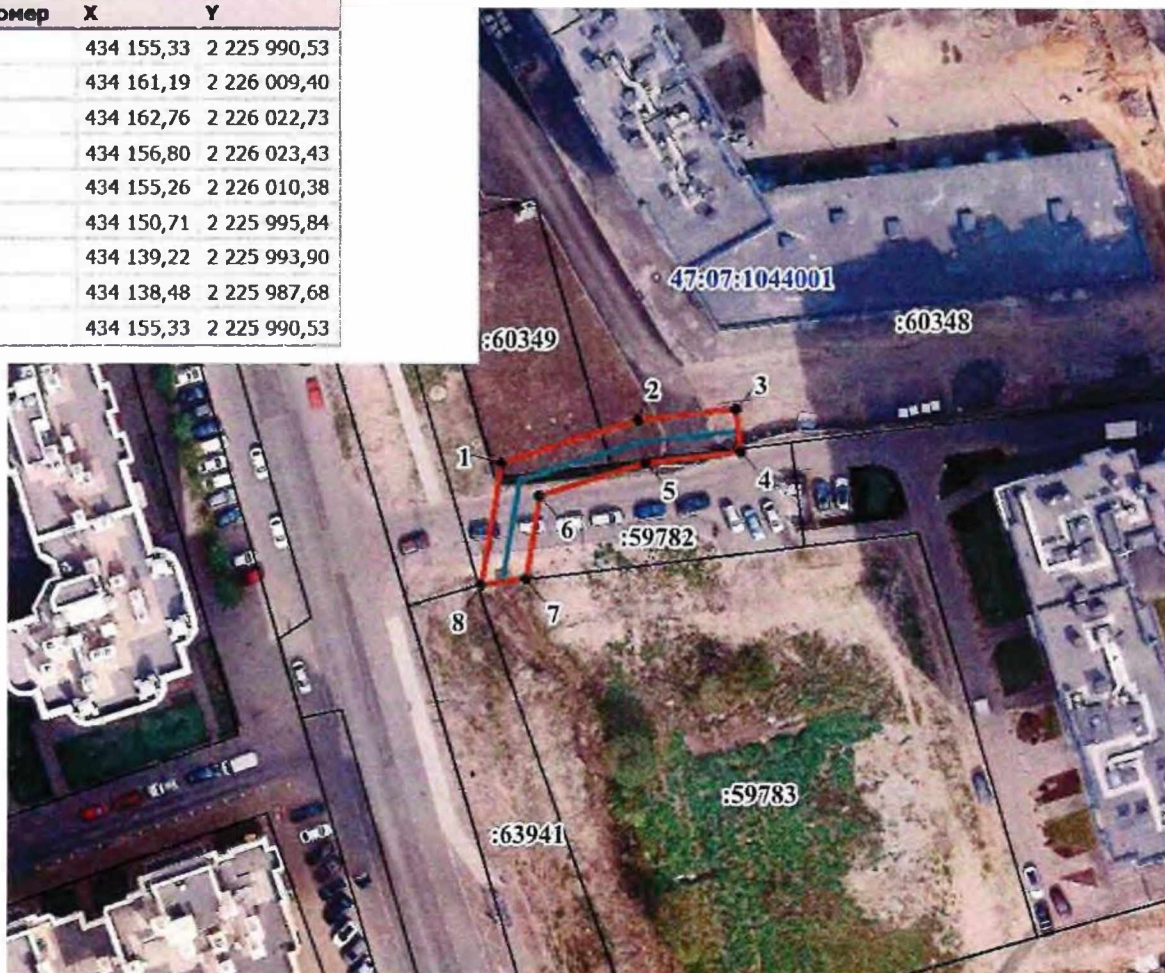
Схема расположения границ публичного сервитута

Наименование объекта: Публичный сервитут в целях строительства сетей
 водоотведения местного значения для подключения объекта: "Торговый комплекс"
 по адресу: Ленинградская область, Всеволожский муниципальный район, г.Кудрово
 Местоположение: Российская Федерация, Ленинградская область, Всеволожский муниципальный район,
 Запевское городское поселение, г.Кудрово
 В границах земельных участков с кадастровыми номерами:
 47:07:1044001:59782 (125 кв. м), 47:07:1044001:60349 (49 кв. м), 47:07:1044001:60348 (97 кв. м)

Система координат МСК 47 зона 2
 Общая площадь публичного сервитута: 271 кв.м



Номер	X	Y
1	434 155,33	2 225 990,53
2	434 161,19	2 226 009,40
3	434 162,76	2 226 022,73
4	434 156,80	2 226 023,43
5	434 155,26	2 226 010,38
6	434 150,71	2 225 995,84
7	434 139,22	2 225 993,90
8	434 138,48	2 225 987,68
1	434 155,33	2 225 990,53



Масштаб 1:1000

Условные обозначения:

- :59783 - граница и кадастровый номер земельного участка, в отношении которого устанавливается публичный сервитут
- - проектные границы публичного сервитута
- 1 - обозначение характерных точек границ публичного сервитута
- 47:07:1044001 - граница и номер кадастрового квартала