

-3374 2 10/0,4 (-571)

47:07:1039001:18823»

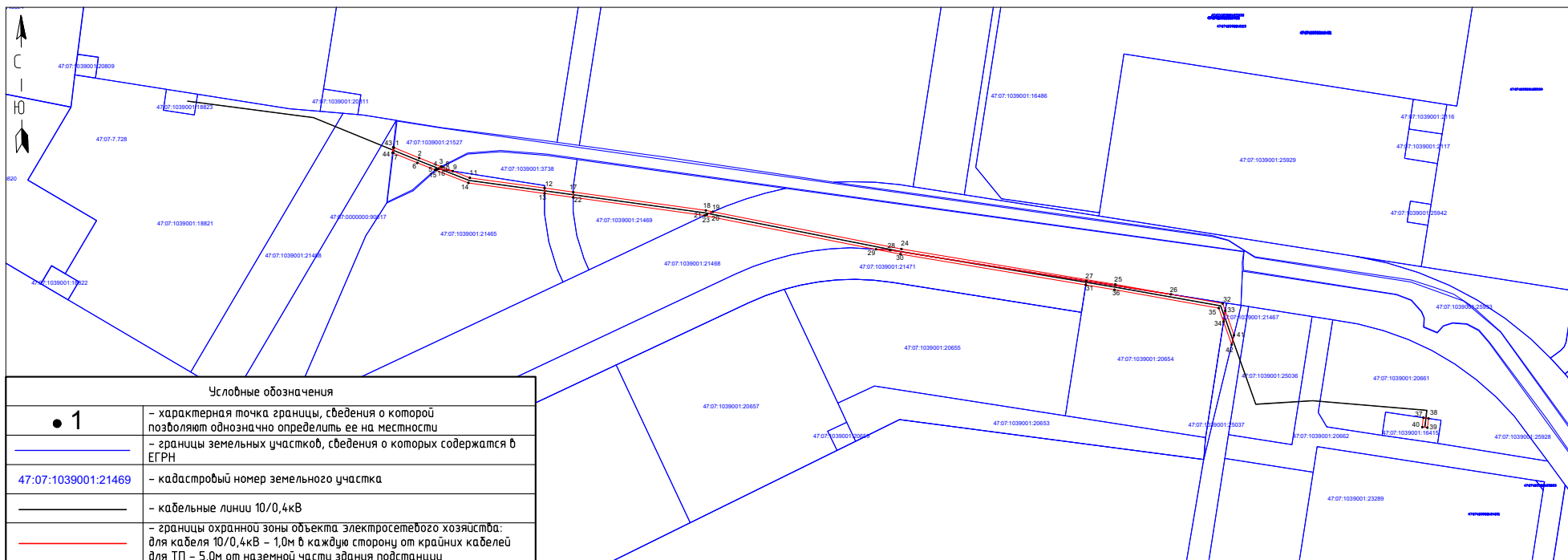
47:07:1039001

47:07:1039001:21527, 47:07:1039001:3738, 47:07:1039001:21465, 47:07:1039001:21469, 47:07:1039001:21468, 47:07:1039001:21471, 47:07:1039001:20654, 47:07:1039001:16415, 47:07:1039001:21467

13.11.2024 1063

: 1058.68

10



Условные обозначения	
● 1	- характерная точка границы, сведения о которой позволяют однозначно определить ее на местности
—	- границы земельных участков, сведения о которых содержатся в ЕФРН
47:07:1039001:21469	- кадастровый номер земельного участка
—	- кабельные линии 10/0,4кВ
—	- границы охранной зоны объекта электросетевого хозяйства для кабеля 10/0,4кВ - 1,0м в каждую сторону от крайних кабелей для ТП - 5,0м от наземной части здания подстанции

Каталог координат поворотных точек границ охранной зоны объекта (система координат - МСК-47 зона 2)

47:07:1039001:21527 Площадь 57.08 кв.м.

Обозначение характерных точек границ	Координаты, м	
	У	Х
1	2228634,30	438544,87
2	2228646,37	438539,94
3	2228656,81	438535,84
4	2228654,39	438534,61
5	2228653,99	438534,26
6	2228645,44	438537,61
7	2228633,99	438542,30
1	2228634,30	438544,87

47:07:1039001:3738 Площадь 38.48 кв.м.

Обозначение характерных точек границ	Координаты, м	
	У	Х
8	2228655,45	438534,75
9	2228657,26	438535,66
10	2228662,37	438533,66
8	2228655,45	438534,75
Обозначение характерных точек границ	Координаты, м	
	У	Х
12	2228706,04	438525,59
17	2228719,64	438523,71
22	2228719,63	438521,19
13	2228706,03	438523,06
12	2228706,04	438525,59

47:07:1039001:21465 Площадь 125.03 кв.м.

Обозначение характерных точек границ	Координаты, м	
	У	Х
10	2228655,45	438534,75
9	2228662,37	438533,66
11	2228670,44	438530,50
12	2228706,04	438525,59
13	2228706,03	438523,06
14	2228669,81	438528,06
15	2228654,35	438534,12
16	2228654,55	438534,30
10	2228655,45	438534,75

47:07:1039001:21469 Площадь 162.86 кв.м.

Обозначение характерных точек границ	Координаты, м	
	У	Х
17	2228719,64	438523,71
18	2228782,75	438515,00
19	2228786,17	438514,33
20	2228783,27	438513,08
21	2228782,17	438512,56
22	2228719,63	438521,19
17	2228719,64	438523,71

47:07:1039001:16415 Площадь 11.11 кв.м.

Обозначение характерных точек границ	Координаты, м	
	У	Х
37	2229124,24	438416,36
38	2229126,72	438416,00
39	2229126,22	438411,62
40	2229123,73	438411,91
37	2229124,24	438416,36

47:07:1039001:21467 Площадь 29.84 кв.м.

Обозначение характерных точек границ	Координаты, м	
	У	Х
33	2229030,00	438467,21
41	2229034,14	438455,58
42	2229033,06	438451,16
34	2229029,19	438462,02
33	2229030,00	438467,21

47:07:1039001:21468 Площадь 329.92 кв.м.

Обозначение характерных точек границ	Координаты, м	
	У	Х
19	2228786,17	438514,33
24	2228875,88	438496,62
25	2228977,71	438479,73
26	2229004,11	438475,06
27	2228963,90	438481,38
28	2228870,51	438496,06
29	2228863,76	438496,46
23	2228782,34	438512,54
21	2228782,17	438512,56
20	2228783,27	438513,08
19	2228786,17	438514,33

47:07:1039001:21471 Площадь 141.61 кв.м.

Обозначение характерных точек границ	Координаты, м	
	У	Х
29	2228863,76	438496,46
28	2228870,51	438496,06
27	2228963,90	438481,38
31	2228963,61	438479,54
30	2228875,43	438494,16
29	2228863,76	438496,46

47:07:1039001:20654 Площадь 160.71 кв.м.

Обозначение характерных точек границ	Координаты, м	
	У	Х
27	2228963,90	438481,38
26	2229004,11	438475,06
32	2229028,76	438470,69
33	2229030,00	438467,21
34	2229029,19	438462,02
35	2229026,89	438468,49
36	2228977,29	438477,27
31	2228963,61	438479,54
27	2228963,90	438481,38

Земли незагражденной собственности Площадь 1.16 кв.м.

Обозначение характерных точек границ	Координаты, м	
	У	Х
5	2228653,99	438534,26
4	2228654,39	438534,61
3	2228656,81	438525,84
8	2228657,26	438535,06
10	2228655,45	438534,75
16	2228654,55	438534,30
15	2228654,35	438534,12
5	2228653,99	438534,26

Земли незагражденной собственности Площадь 0.88 кв.м.

Обозначение характерных точек границ	Координаты, м	
	У	Х
43	2228633,97	438545,00
1	2228634,14	438544,87
7	2228633,99	438542,30
44	2228633,67	438542,43
43	2228633,97	438545,00