

**постановлени администрации Заневско городско поселени
Всеволожского муниципального района Ленинградской области**

(наименование документа об утверждении, включая наименования органов государственной власти или органов
местного самоуправления, принявших решение об утверждении схемы или подписавших соглашение о
перераспределении земельных участков)

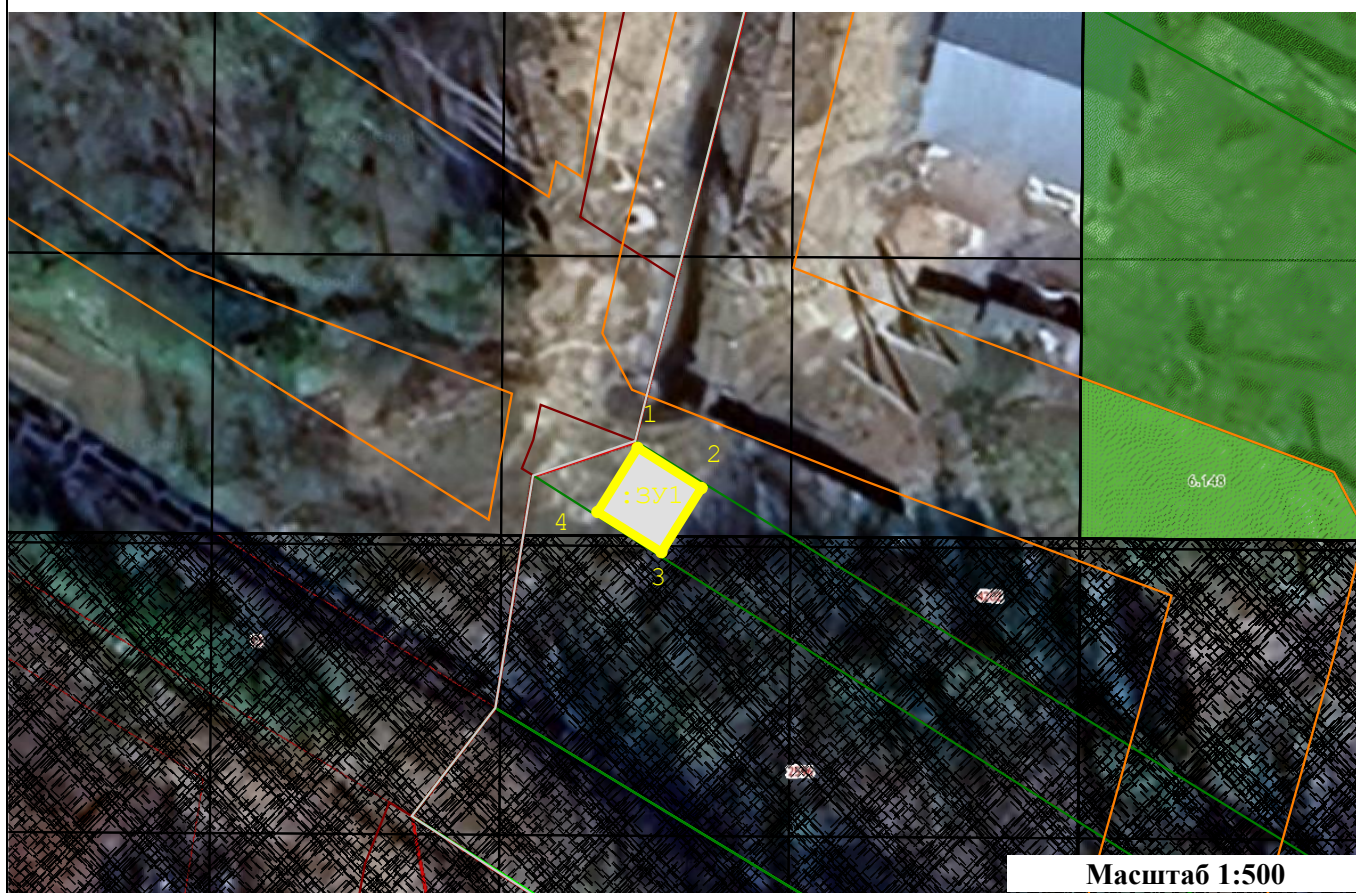
от 18.11.2024 № 1073

**Схема границ предполагаемых к использованию под размещение объекта земель или
земельного участка на кадастровом плане территории**

Система координат: МСК 47 зона 2			
Условный номер земельного участка	:ЗУ1		
Площадь земельного участка	25	М ²	
Обозначение характерных точек границ	Координаты		
	X	Y	
1	436 434,38	2 227 441,81	
2	436 431,72	2 227 446,05	
3	436 427,48	2 227 443,39	
4	436 430,14	2 227 439,15	
1	436 434,38	2 227 441,81	

Местоположение: 188689, Российская Федерация, Ленинградская область, Всеволожский р-н, Янино-1 гп, Заводская ул

Кадастровый номер квартала:



Условные обозначения:

	- вновь образованная часть границы, сведения о которой достаточны для определения её местоположения
● н1 - н4	- характерная точка границы, сведения о которой позволяют однозначно определить её на местности
:ЗУ1	- обозначение земельного участка
	- граница кадастрового деления
	- граница земельного участка, включенного в ЕГРН