

Приложение к постановлению администрации
 Запеского городского поселения
 Всеволожского муниципального района
 Ленинградской области
 от 20.11.2024 № 1081

**Схема границ земель, предполагаемых к использованию под
 размещение объекта, на кадастровом плане территории**

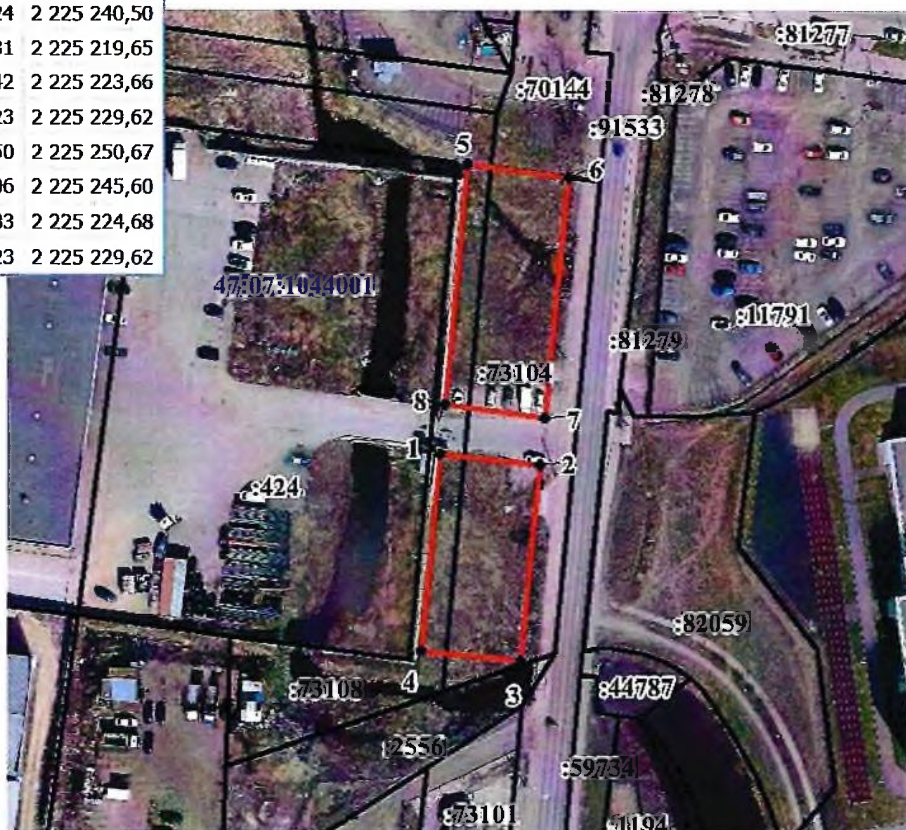
Местоположение: Российская Федерация, Ленинградская область,
 Всеволожский муниципальный район, Запеское городское поселение, г.Кудрово

В границах земельных участков с кадастровыми номерами: 47:07:1044001:73108 (473 кв.м),
 47:07:1044001:73104 (1466 кв.м)

Система координат МСК 47 зона 2
 Площадь земельного участка: 1939 кв.м

Каталог координат

Номер	X	Y
1	432 392,42	2 225 223,66
2	432 390,30	2 225 244,63
3	432 349,24	2 225 240,50
4	432 351,31	2 225 219,65
1	432 392,42	2 225 223,66
5	432 453,23	2 225 229,62
6	432 450,50	2 225 250,67
7	432 400,06	2 225 245,60
8	432 402,83	2 225 224,68
5	432 453,23	2 225 229,62



Условные обозначения:

Масштаб 1:1500

- :73104 - граница и кадастровый номер земельного участка, сведения о котором содержатся в ЕГРН
- - граница земельного участка предполагаемого к использованию
- 1 - обозначение характерных точек границ участка
- 47:07:1044001 - граница и номер кадастрового квартала