

Приложение к постановлению администрации  
Заневского городского поселения  
Всеволожского муниципального района  
Ленинградской области  
от 19.12.2024 № 1188

## ГРАФИЧЕСКОЕ ОПИСАНИЕ

местоположения границ населенных пунктов, территориальных зон, особо охраняемых  
природных территорий, зон с особыми условиями использования территории

Публичный сервитут объекта электросетевого хозяйства «БКТП-119 (2БКТП-1250-10/0,4кВ)»

(наименование объекта, местоположение границ которого описано (далее - объект))

### Раздел 1

#### Сведения об объекте

№ п/п	Характеристики объекта	Описание характеристик
1	2	3
1.	Местоположение объекта	Ленинградская область, район Всеволожский, город Кудрово
2.	Площадь объекта +/- величина погрешности определения площади (P +/- Дельта P)	564 +/- 8м <sup>2</sup>

3.	Иные характеристики объекта	<p>Публичный сервитут под объект электросетевого хозяйства "БКТП-119 (2БКТП-1250-10/0,4кВ)". Цель установления публичного сервитута - для безопасной эксплуатации существующего объекта электросетевого хозяйства "БКТП-119 (2БКТП-1250-10/0,4кВ)", необходимого для организации электроснабжения населения и подключения (технологического присоединения) к сетям инженерно-технического обеспечения" . В соответствии со ст. 39.37 Земельного Кодекса Российской Федерации "Цели установления публичного сервитута" В порядке, предусмотренном настоящей главой, публичный сервитут устанавливается для использования земельных участков и (или) земель в следующих целях: п.1. Размещение объектов электросетевого хозяйства, тепловых сетей, водопроводных сетей, сетей водоотведения, линий и сооружений связи, линейных объектов системы газоснабжения, нефтепроводов и нефтепродуктопроводов, их неотъемлемых технологических частей, если указанные объекты являются объектами федерального, регионального или местного значения, либо необходимы для организации электро-, газо-, тепло-, водоснабжения населения и водоотведения, подключения (технологического присоединения) к сетям инженерно-технического обеспечения, либо переносятся в связи с изъятием земельных участков, на которых они ранее располагались, для государственных или муниципальных нужд (далее также - инженерные сооружения). Срок публичного сервитута: 49 лет. Наименование объекта публичного сервитута: "БКТП-119 (2БКТП-1250-10/0,4кВ)".Кадастровый район: 47:07</p>

## Раздел 2

### Сведения о местоположении границ объекта

1. Система координат МСК-47, зона 2

2. Сведения о характерных точках границ объекта

Обозначение характерных точек границ	Координаты, м		Метод определения координат характерной точки	Средняя квадратическая погрешность положения характерной точки (Mt), м	Описание обозначения точки на местности (при наличии)
	X	Y			
1	2	3	4	5	6
1	432561.94	2225728.46	Геодезический метод	0.10	Закрепление отсутствует
2	432563.17	2225730.15	Геодезический метод	0.10	Закрепление отсутствует
3	432564.02	2225732.06	Геодезический метод	0.10	Закрепление отсутствует
4	432564.45	2225734.11	Геодезический метод	0.10	Закрепление отсутствует
5	432564.45	2225736.20	Геодезический метод	0.10	Закрепление отсутствует
6	432563.77	2225742.19	Геодезический метод	0.10	Закрепление отсутствует
7	432563.34	2225744.24	Геодезический метод	0.10	Закрепление отсутствует
8	432562.49	2225746.14	Геодезический метод	0.10	Закрепление отсутствует
9	432561.26	2225747.84	Геодезический метод	0.10	Закрепление отсутствует
10	432559.70	2225749.24	Геодезический метод	0.10	Закрепление отсутствует
11	432557.89	2225750.28	Геодезический метод	0.10	Закрепление отсутствует
12	432555.90	2225750.93	Геодезический метод	0.10	Закрепление отсутствует
13	432553.82	2225751.14	Геодезический метод	0.10	Закрепление отсутствует
14	432551.75	2225750.93	Геодезический метод	0.10	Закрепление отсутствует
15	432546.71	2225750.36	Геодезический метод	0.10	Закрепление отсутствует
16	432544.72	2225749.71	Геодезический метод	0.10	Закрепление отсутствует
17	432542.91	2225748.67	Геодезический метод	0.10	Закрепление отсутствует
18	432541.35	2225747.27	Геодезический метод	0.10	Закрепление отсутствует
19	432540.12	2225745.57	Геодезический метод	0.10	Закрепление отсутствует
20	432539.27	2225743.67	Геодезический метод	0.10	Закрепление отсутствует
21	432538.84	2225741.62	Геодезический метод	0.10	Закрепление отсутствует
22	432538.84	2225739.53	Геодезический метод	0.10	Закрепление отсутствует

2. Сведения о характерных точках границ объекта

Обозначение характерных точек границ	Координаты, м		Метод определения координат характерной точки	Средняя квадратическая погрешность положения характерной точки (Mt), м	Описание обозначения точки на местности (при наличии)
	X	Y			
1	2	3	4	5	6
23	432539.50	2225733.57	Геодезический метод	0.10	Закрепление отсутствует
24	432539.94	2225731.52	Геодезический метод	0.10	Закрепление отсутствует
25	432540.79	2225729.62	Геодезический метод	0.10	Закрепление отсутствует
26	432542.02	2225727.92	Геодезический метод	0.10	Закрепление отсутствует
27	432543.57	2225726.52	Геодезический метод	0.10	Закрепление отсутствует
28	432545.38	2225725.48	Геодезический метод	0.10	Закрепление отсутствует
29	432547.37	2225724.83	Геодезический метод	0.10	Закрепление отсутствует
30	432549.45	2225724.62	Геодезический метод	0.10	Закрепление отсутствует
31	432551.53	2225724.83	Геодезический метод	0.10	Закрепление отсутствует
32	432556.58	2225725.37	Геодезический метод	0.10	Закрепление отсутствует
33	432558.57	2225726.02	Геодезический метод	0.10	Закрепление отсутствует
34	432560.38	2225727.06	Геодезический метод	0.10	Закрепление отсутствует
1	432561.94	2225728.46	Геодезический метод	0.10	Закрепление отсутствует

3. Сведения о характерных точках части (частей) границы объекта

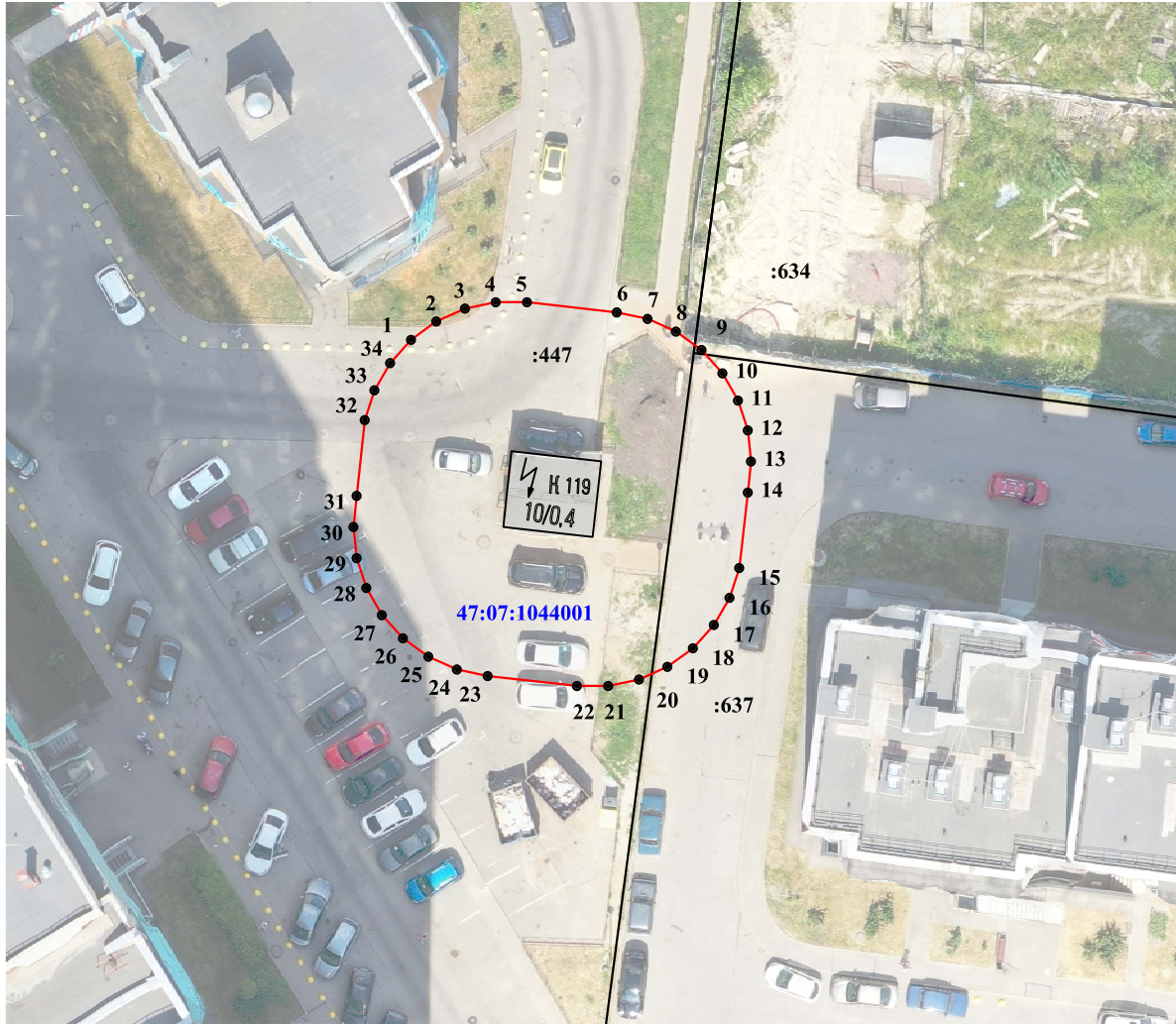
Обозначение характерных точек части границы	Координаты, м		Метод определения координат характерной точки	Средняя квадратическая погрешность положения характерной точки (Mt), м	Описание обозначения точки на местности (при наличии)
	X	Y			
1	2	3	4	5	6
-	-	-	-	-	-





# План границ объекта


## Раздел 4



Масштаб 1:500

### Условные обозначения:

 - граница земельного участка, учтенного в ЕГРН

 - граница публичного сервитута

 - граница кадастрового квартала

**47:07:1044001** - номер кадастрового квартала

**:740** - номер земельного участка, учтенного в ЕГРН

• **1** - обозначение характерной точки границы публичного сервитута