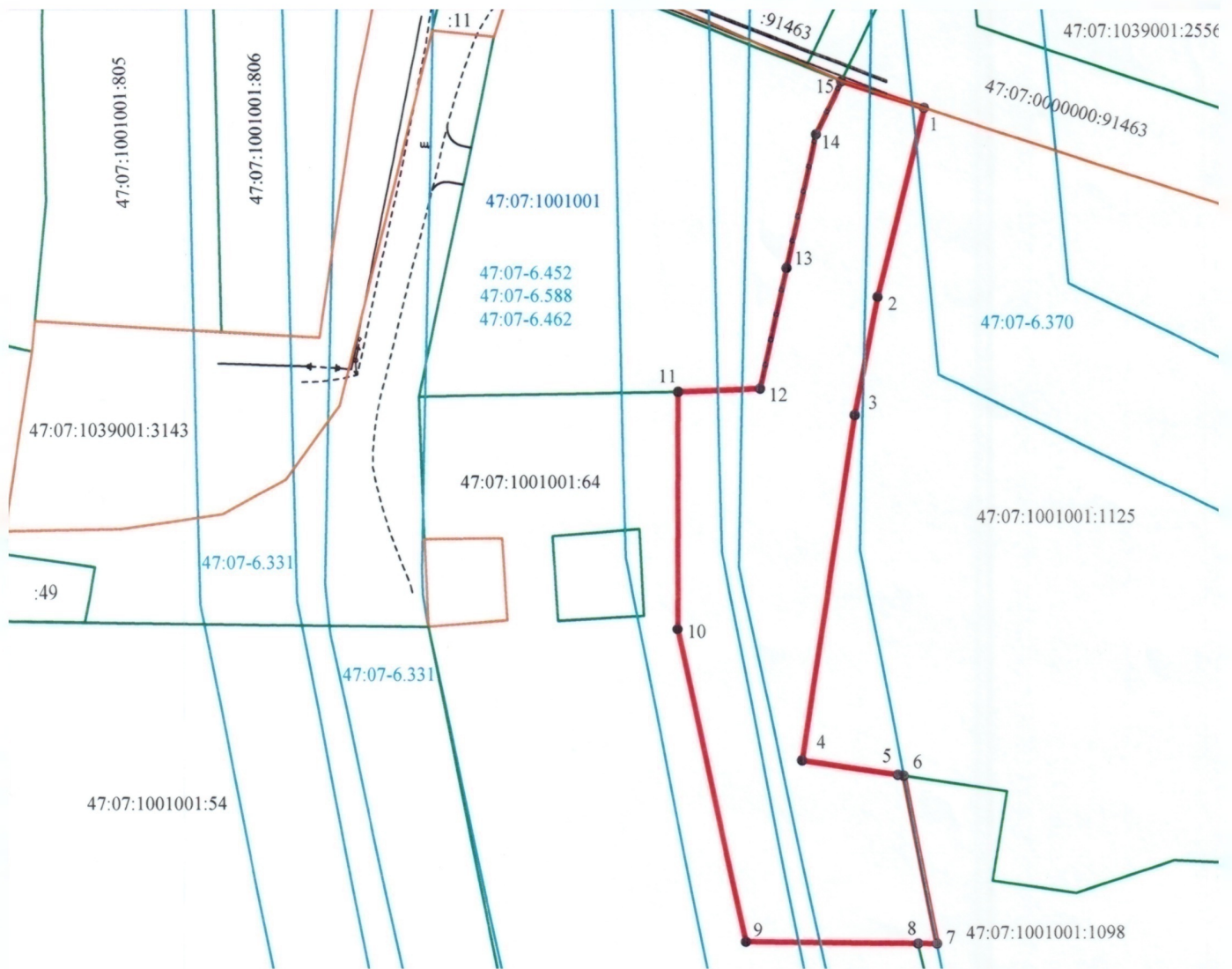


### Схема границ предполагаемых к использованию под размещение объекта земель на кадастровом плане территории

Кадастровый квартал **47:07:1001001**  
Площадь земельного участка **2473 кв.м.**

Система координат МСК 47(2)

Обозначение характерных точек границ.	координаты, м.		Обозначение характерных точек границ.	координаты, м.	
	X	Y		X	Y
<b>1</b>	437061,33	2225599,04	<b>9</b>	436941,26	2225572,64
<b>2</b>	437033,93	2225592,20	<b>10</b>	436986,34	2225562,94
<b>3</b>	437016,89	2225588,80	<b>11</b>	437020,29	2225563,12
<b>4</b>	436967,52	2225580,92	<b>12</b>	437020,75	2225575,08
<b>5</b>	436965,41	2225594,80	<b>13</b>	437038,18	2225579,00
<b>6</b>	436965,28	2225595,64	<b>14</b>	437057,50	2225583,34
<b>7</b>	436940,85	2225600,33	<b>15</b>	437065,17	2225587,09
<b>8</b>	436940,89	2225597,59			



Масштаб 1:1000

Условные обозначения:

- - Существующая часть границы, имеющиеся в ЕГРН, сведения о которой достаточны для определения ее местоположения
  - - Граница земельного участка, установленная (образованная) при проведении кадастровых работ
  - - Граница кадастрового деления
  - - Граница территориальной зоны

- 1, 2,...,n - Характерная точка границы земельного участка, установленная в соответствии федеральным законодательством и включенная в ЕГРН
  - 1, 2,...,n - Характерная точка границы (межевой знак) земельного участка, установленная при проведении кадастровых работ
  - 47:07:1001001 - Обозначение кадастрового квартала
  - - Граница зоны с особыми условиями использования территории