

Схема расположения границ публичного сервитута

Наименование объекта: для строительства газопровода высокого давления II категории в границах Запевского городского поселения для подключения объекта: «Подводящий газопровод от газопровода с кадастровым номером 47:07:0000000:93981 до границы земельного участка с кадастровым номером 47:07:1039001:3754 по адресу: Ленинградская область, Всеволожский муниципальный район, Запевское городское поселение, гп. Янино-1, ул. Военный городок, з/у 67»

Местоположение: Российская Федерация, Ленинградская область, Всеволожский муниципальный район, Запевское городское поселение, гп. Янино-1.

Кадастровый квартал: 47:07:1039001

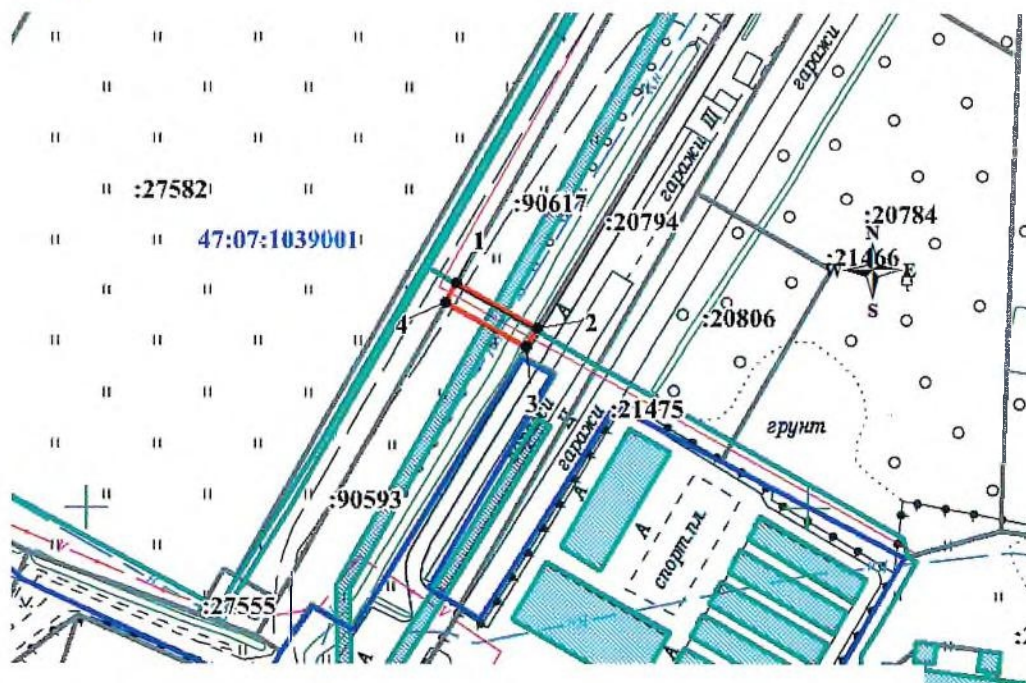
В границах земельного участка с кадастровыми номерами:
 47:07:0000000:90617 (154 кв.м)

Система координат МСК 47 зона 2

Площадь земельного участка: 154 кв.м

Каталог координат

Номер	X	Y
1	437 944,92	2 228 274,31
2	437 932,05	2 228 296,67
3	437 926,96	2 228 293,48
4	437 939,75	2 228 271,26
1	437 944,92	2 228 274,31



Масштаб 1:2000

Условные обозначения:

- :3754 - граница и кадастровый номер земельного участка, сведения о котором содержатся в ЕИРН
- - граница земель предполагаемых к использованию
- 1 - обозначение характерных точек границ публичного сервитута
- 47:07:1039001 - граница и номер кадастрового квартала
- - газопровод