

Приложение к постановлению администрации  
 Заневского городского поселения  
 Всеволожского муниципального района  
 Ленинградской области  
 от \_\_\_\_\_ № \_\_\_\_\_

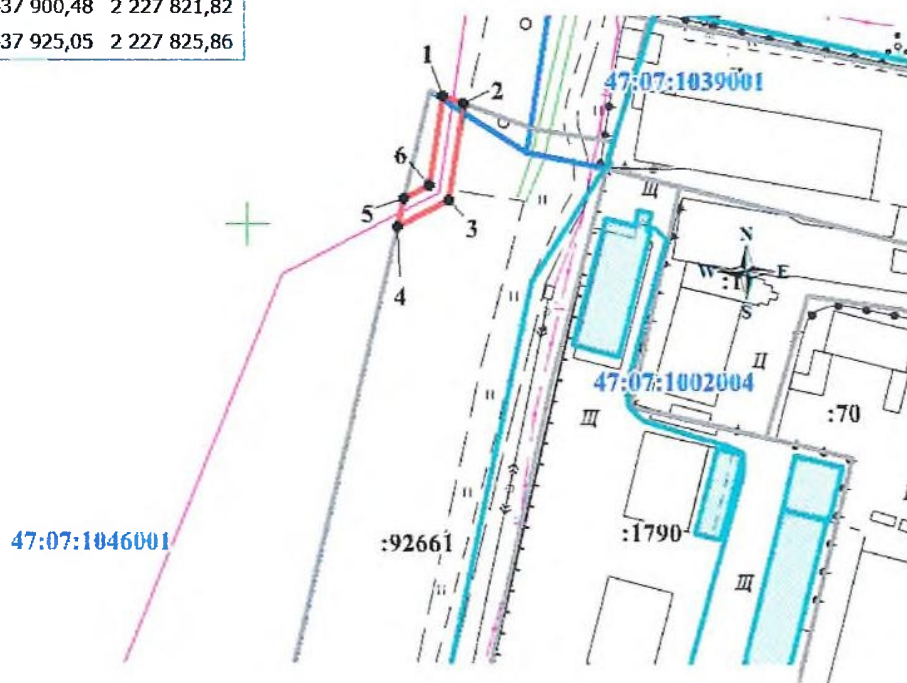
### Схема расположения границ публичного сервитута

Наименование объекта: для строительства газопровода высокого давления II категории в границах Заневского городского поселения для подключения объекта: «Подводящий газопровод от газопровода с кадастровым номером 47:07:0000000:93981 до границы земельного участка с кадастровым номером 47:07:1039001:3754 по адресу: Ленинградская область, Всеволожский муниципальный район, Заневское городское поселение, гп. Янино-1, ул. Военный городок, з/у 67»  
 Местоположение: Российская Федерация, Ленинградская область, Всеволожский муниципальный район, Заневское городское поселение, гп. Янино-1.  
 Кадастровых кварталов: 47:07:1039001, 47:07:1046001, 47:07:1002004  
 В границах земельного участка с кадастровым номером: 47:07:0000000:92661 (227 кв.м)

Система координат МСК 47 зона 2  
 Площадь земельного участка: 227 кв.м

#### Каталог координат

Номер	X	Y
1	437 925,05	2 227 825,86
2	437 922,93	2 227 831,59
3	437 896,49	2 227 827,23
4	437 889,17	2 227 812,76
5	437 896,84	2 227 814,69
6	437 900,48	2 227 821,82
1	437 925,05	2 227 825,86



#### Условные обозначения:

- :3754 - граница и кадастровый номер земельного участка, сведения о котором содержатся в ЕГРН
- граница публичного сервитута
- 1 - обозначение характерных точек границ публичного сервитута
- 47:07:1039001 - граница и номер кадастрового квартала
- газопровод

Масштаб 1:2000