

### Схема расположения границ публичного сервитута

Наименование объекта: для строительства газопровода высокого давления II категории в границах Заневского городского поселения для подключения объекта: «Подводящий газопровод от газопровода с кадастровым номером 47:07:0000000:93981 до границы земельного участка с кадастровым номером 47:07:1039001:3754 по адресу: Ленинградская область, Всеволожский муниципальный район, Заневское городское поселение, гп. Янино-1, ул. Военный городок, з/у 67»

Местоположение: Российская Федерация, Ленинградская область,

Всеволожский муниципальный район, Заневское городское поселение, гп. Янино-1.

Кадастровый квартал: 47:07:1039001

В границах земельного участка с кадастровыми номерами:

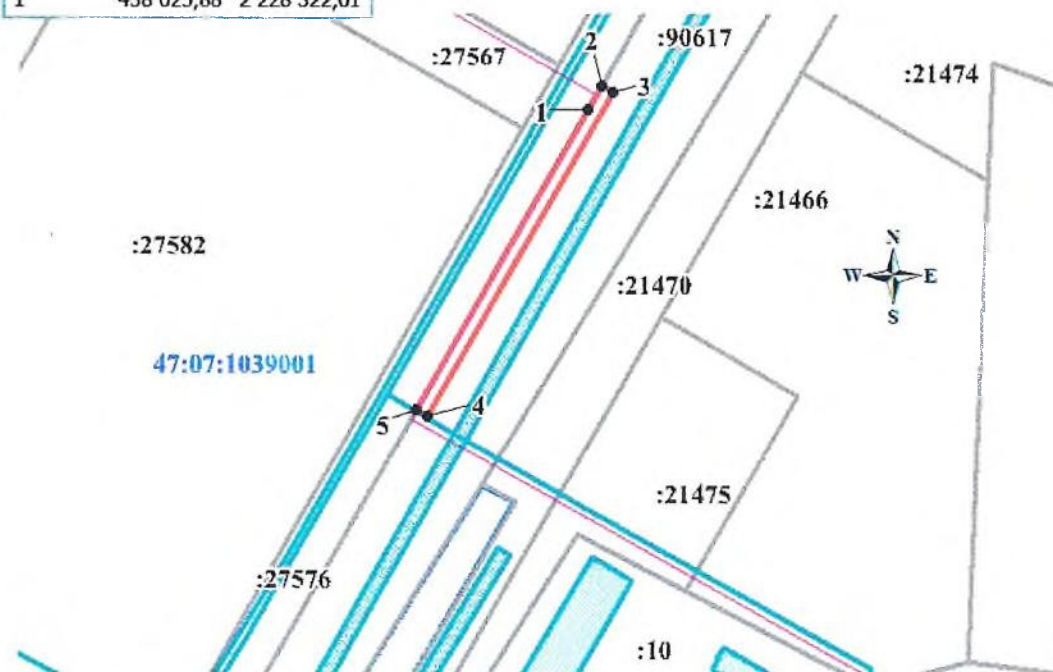
47:07:0000000:90617 (362 кв.м)

Система координат МСК 47 зона 2

Площадь земельного участка: 362 кв.м

#### Каталог координат

Номер	X	Y
1	438 025,88	2 228 322,01
2	438 032,43	2 228 325,87
3	438 030,61	2 228 328,94
4	437 943,14	2 228 277,40
5	437 944,92	2 228 274,31
1	438 025,88	2 228 322,01



#### Условные обозначения:

- :3754 - граница и кадастровый номер земельного участка, сведения о котором содержатся в ЕГРН
- - граница публичного сервитута
- 1 - обозначение характерных точек границ публичного сервитута
- 47:07:1039001 - граница и номер кадастрового квартала
- - газопровод

Масштаб 1:2000