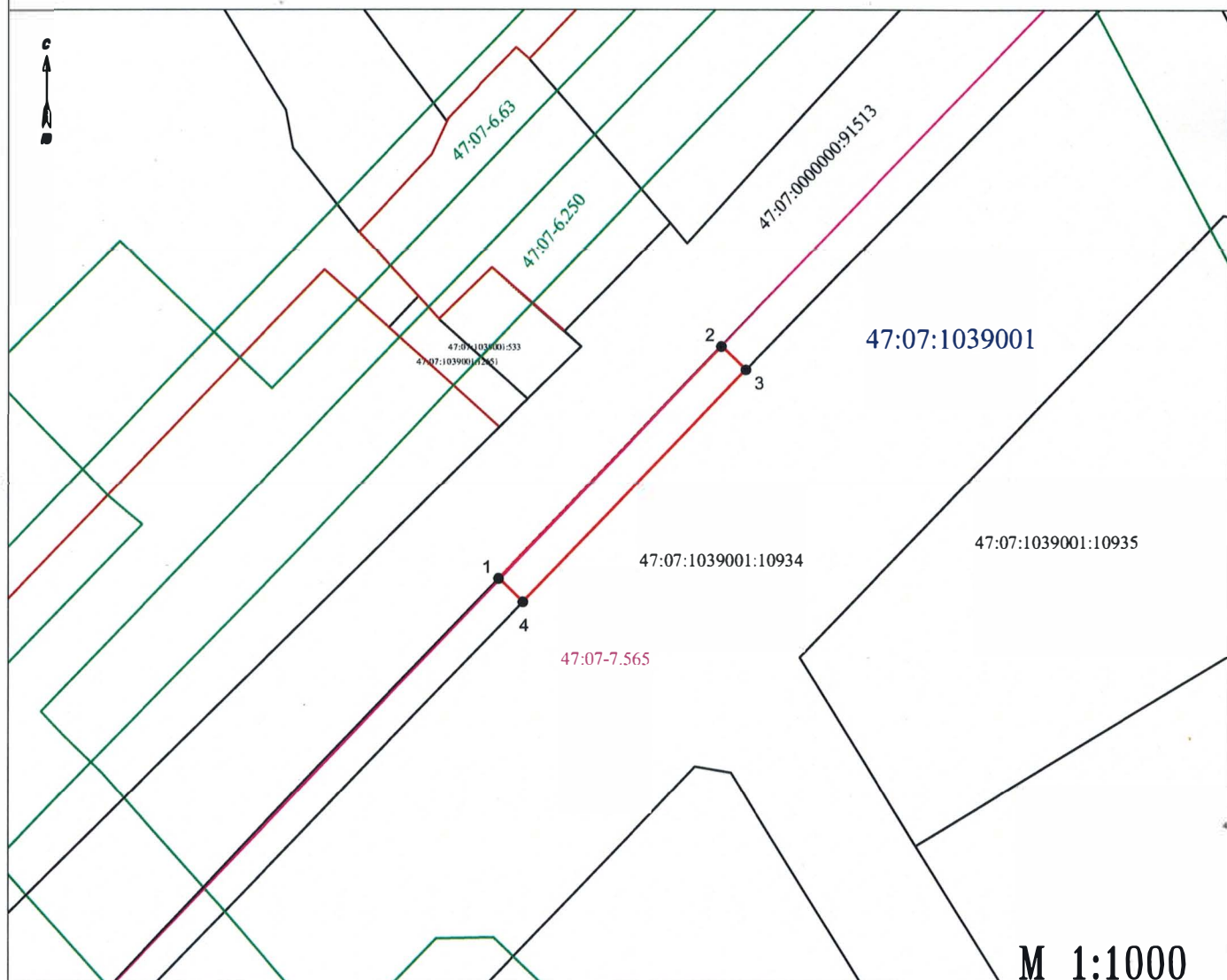


Приложение к постановлению администрации  
Заневского городского поселения  
Всеволожского муниципального района  
Ленинградской области  
№06.02.2025 от 58

Схема границ предполагаемых к использованию земель на кадастровом плане территории

Условный номер земельного участка -		
Площадь земельного участка <b>263 кв.м</b>		Система координат <b>МСК-47 зона 2</b>
Обозначение характерных точек границ	Координаты, м	
	X	Y
1	2	3
1	434446.55	2230997.57
2	434482.61	2231032.20
3	434478.97	2231036.00
4	434442.91	2231001.36
1	434446.55	2230997.57



Условные обозначения:

- - вновь образованная часть границы;
- - граница земельного участка, сведения о которой содержатся в ЕГРН;
- - граница кадастрового квартала;
- <sup>1</sup> - обозначение характерных точек границ земельного участка;
- 47:07:1039001 - номер кадастрового квартала;
- 47:07-6.63 - реестровый номер ЗОУИТ;
- 47:07-7.565 - реестровый номер территориальной зоны;